

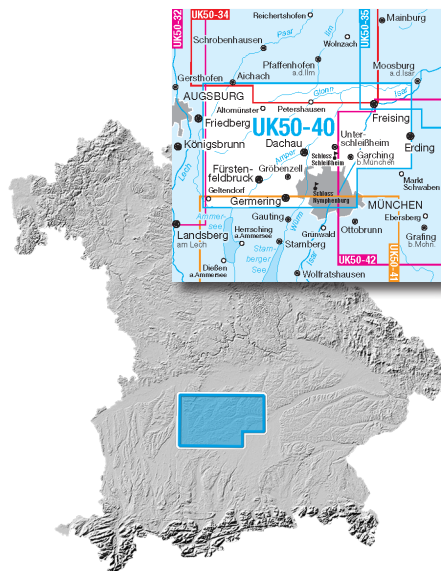


Umgebungskarte 1 : 50 000

UK50-40 München Nord und West

mit Freising, Dachau, Germering, Erding, Fürstenfeldbruck, Unterschleißheim, Gröbenzell, Garching b.München

Ausgabe 2026



UK50 für ganz Bayern



Blattschnitt der UK50-40 im BayernAtlas

UK50-40
ISBN 978-3-98776-165-2
Preis 9,90€

Der nordwestliche Großraum von München verbindet städtische Kultur mit abwechslungsreichen Natur- und Erholungslandschaften. Zwischen Isar, Würm und Amper erstreckt sich ein vielseitiges Gebiet mit historischen Städten, Flussauen, Parks und sanften Hügeln. Zu den bekanntesten Sehenswürdigkeiten zählen Schloss Nymphenburg mit seinem Park und dem Botanischen Garten sowie die barocke Schlossanlage Schleißheim. Auch historische Altstädte wie in Freising oder Dachau sowie zahlreiche Kirchen, Klöster und Museen laden zu Entdeckungstouren ein. Für Radfahrer bietet die Region eine große Auswahl an Routen – von gemütlichen Flussradwegen bis zu längeren Ausflügen. Beliebte sind Touren entlang der Würm von München bis Dachau oder entlang der Isar durch den Englischen Garten. Weiter nordwärts erreicht man Freising mit seiner historischen Altstadt und dem Domberg. Auch das Dachauer Hinterland bietet abwechslungsreiche Strecken mit schönen Ausblicken und kleinen Ortschaften. Auch Wanderer finden zahlreiche Möglichkeiten. Bei Fürstenfeldbruck lohnt sich ein Besuch des ehemaligen Klosters Fürstenfeld an der Amper. Wege entlang des Flusses führen durch naturnahe Auwälder und offene Landschaften. Ein besonderes Ziel ist der Jexhof, ein Bauernhofmuseum mit Einblicken in das frühere Landleben. Weiter nordwestlich beginnt das Wittelsbacher Land mit Schlössern, Kirchen und ruhigen Wanderwegen. Dank des dichten Netzes des Münchner Verkehrsverbundes lassen sich Rad- und Wandertouren flexibel planen. S-Bahn, Regionalzüge und Busse verbinden viele Orte im Kartengebiet, sodass auch One-Way-Touren entlang der Flüsse oder zwischen Städten problemlos möglich sind.



Ausschnitt aus der UK50-40 München Nord und West



Mehr zur UK50